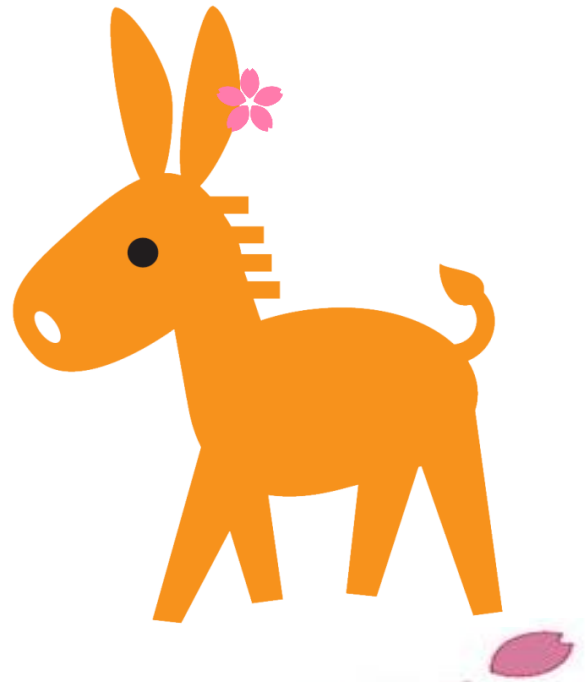


足利市委託事業

たかろば カフェ さくらの里



いつ？

毎月第3木曜日 13:30~15:00

どこで？

足利市常盤町64 板通デイサービス コミュニティ

送迎

事前にご連絡頂ければ、送迎いたします！

(往復：300円)

こんなことをやります♪

- カフェタイム
コーヒーや紅茶を飲みながら、
みなさんと楽しくお話ししましょう♪
- 歌や体操
なつかしの歌や脳トレが出来る
体操をします♪
- その他
毎回なにかお楽しみイベントが
あるかも！？

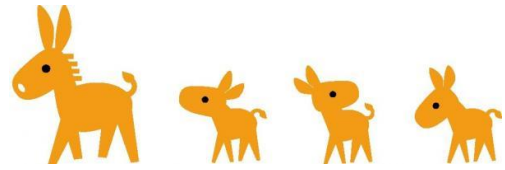
★開催日程

参加無料！

8月17日(木)	9月21日(木)
10月19日(木)	11月16日(木)
12月21日(木)	1月18日(木)
2月15日(木)	3月15日(木)

電話：0284-43-8817 担当：本島

たかろばカフェって
なに？



たかろばカフェ(認知症カフェ)とは、認知症の人とその家族・地域住民・専門職等の誰もが参加でき、集うことが可能な交流の場のことです



ポイント

足湯を無料開放しています。
足湯を利用し血流促進しながら地域で交流
ができます。



ポイント

ケアマネジャーのいる居宅介護支援事業所
が併設している為、介護相談や同じ悩みを抱
えた方同士での交流ができます。

